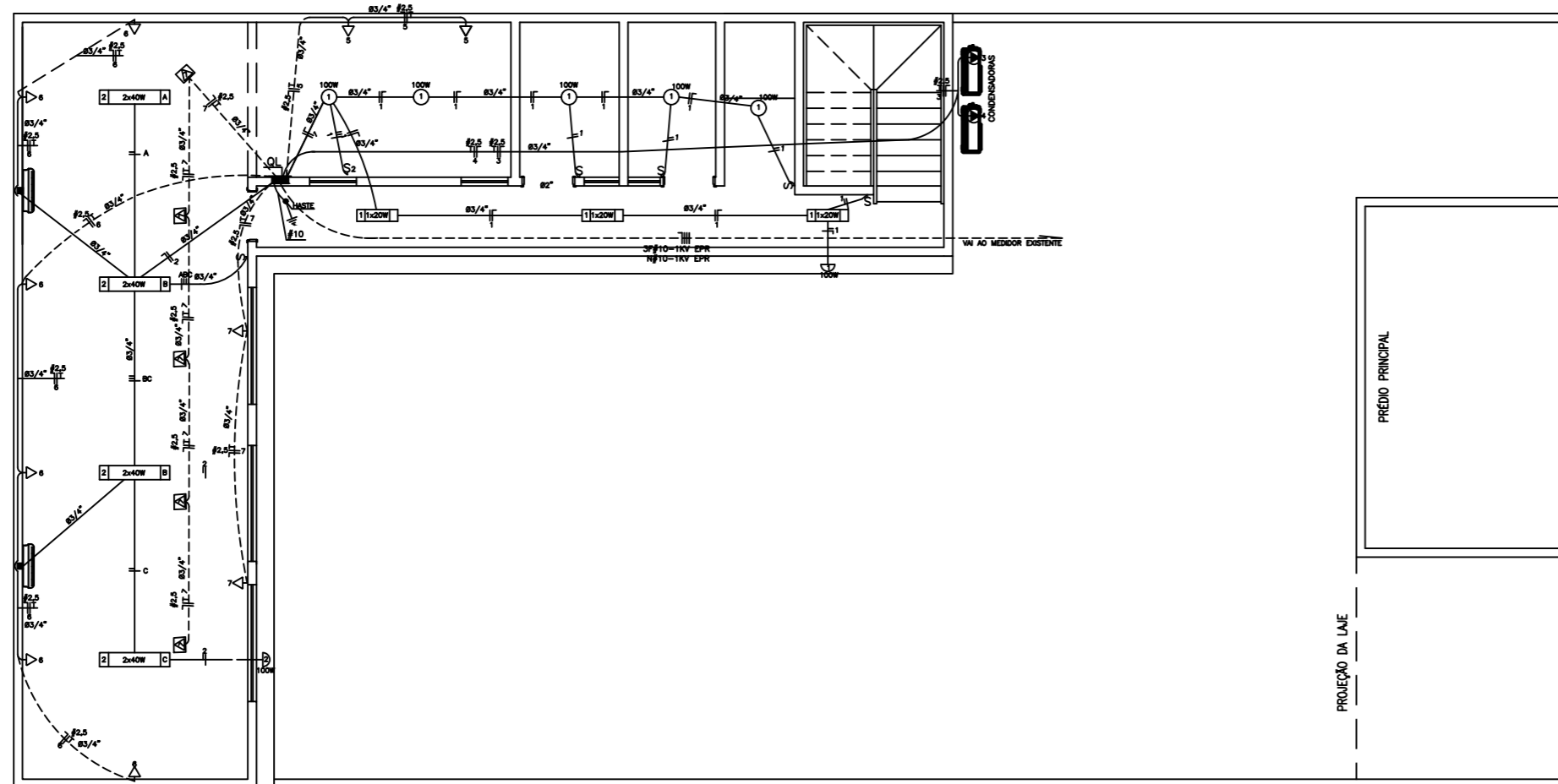


PAVIMENTO INFERIOR

ESCALA - 1:100



PAVIMENTO SUPERIOR

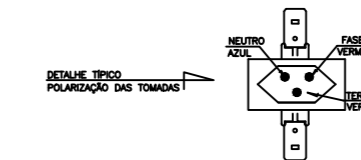
ESCALA - 1:100

LEGENDA

- - PONTO DE LUZ NO TETO
- - LUMINÁRIA FLUORESCENTE NO TETO
- ⊕ - PONTO DE LUZ NA PAREDE
- SA Sm Sabc - INTERRUPTOR DE 1,2 E 3 SEÇÕES-10A 250V-H=1,20 EXIGINDO
- ⊕ - TOMADA 2P+T E UNIVERSAL - 220V
- ⊕ - TOMADA 2P+T E UNIVERSAL, 15A 250V-H=0,30-1,20 E 2,10M EXCETO INDICADO
- ⊕ - TOMADA UNIVERSAL DUPLA
- - ELETRODUTO PVC APARENTE OU EMBUTIDO NO TETO OU PAREDE
- - ELETRODUTO PVC EMBUTIDO NO PISO
- - ELETRODUTO, SOBRE
- - ELETRODUTO, DEBSE
- - ELETRODUTO, PASSA
- - CAIXA PVC-PASSAGEM-DIMENSÕES E ALTURA INDICADOS
- - ELETRODO DE TERRA COM CAIXA DE INSPEÇÃO 20x20cm
- - CONDUTORES NEUTRO, FASE, RETORNO E TERRA-PE
- - # (BITOLA DO CONDUTOR) 3/4" DE IDENTIDADE DO CIRCUITO
- A.B.M. - OPÇÕES DE COMANDO-SEÇÕES-ILUMINAÇÃO
- E.L.E.Z...E.T.O - CIRCUITOS CARGAS ESSENCIAIS, ALIMENTADOS TAMBÉM POR GERADOR PRÓPRIO
- A.B.M. - OPÇÕES DE COMANDO-SEÇÕES-ILUMINAÇÃO
- - CENTRO DE DISTRIBUIÇÃO E PROTEÇÃO DOS CIRCUITOS-CL - GRAU DE PROTEÇÃO IP-41

NOTAS GERAIS

- NÃO CONDUZ CONDUTOR SEÇÃO 1,5m², DUTO DIÂMETRO #1/2"
- TODOS OS DUTOS SERÃO DO TIPO PVC LISO
- TODA CAIXA APARENTE OU PASSEIO DE CONDUTORES SERÁ PVC (NÃO INTERNALINDADAS)
- OS CONDUTORES DEVERÃO SER ELETRIMÉTRICOS, 0-100A 200V-NA MEDIDA ENERGIA-10A
- OS CONDUTORES DOS CIRC. TRILINHAES, SERÃO DE CORRE ELETROTÉCNICO, COM ISOLAMENTO 750V/80V 70° E DEVERÃO ASSUMIR O SEGUINTE ORDEM:
- FASE - VERMELHO
- NEUTRO - AZUL CLARO
- TERRA - VERDE
- RETORNO - BRANCO
- OS CONDUTORES DOS CIRCUITOS PARA CARGAS ESSENCIAIS "E", DEVERÃO ASSUMIR O CRITÉRIO DE CORES:
- FASE - PRETO
- NEUTRO - CINZA
- TERRA - VERDE
- RETORNO - AMARELO
- A SEQUENCIA DE CONDUTORES NAS TOMADAS DEVERÁ SER:



- OS CONDUTORES DE UM MESMO CIRCUITO, DEVERÃO SER INSTALADOS NO MESMO DUTO
- TODAS AS TOMADAS DE USO GERAL, SERÃO DO TIPO 2P+T-15A E UNIVERSAL
- EM TODAS AS CAIXAS DE PASSA, OS CONDUTORES DEVERÃO SER IDENTIFICADOS
- TODAS AS PARTES METÁLICAS DE EQUIPAMENTOS ELÉTRICOS NÃO ENERGIZADAS, DEVERÃO SER ATERRADAS
- TODOS OS CONDUTORES INSTALADOS NO PISO DA ÁREA EXTERNA, OU EM ÁREAS SUJEITAS À ÁGUA, TERÃO ISOLAMENTO (0,6/1kV)
- TODOS OS CONDUT. DE ALIMENTAÇÃO DO QUADRO ELÉTRICO, DEVERÃO TER FORÇA-TERRA ISOLAMENTO 06/1kV
- PARA BITOLA DOS CONDUTORES VER QUADRO DE CARGA-PROTEÇÕES VER DIAGRAMA
- TODA TUBULAÇÃO EMBUTIDA NO PISO, ÁREA EXTERNA DEVERÁ OBRIGATORIAMENTE TER PROFUND. MÍN. 0,30M E PROTEÇÃO À AÇÃO MECÂNICA POR CAMADA DE CONCRETO.
- APÓS CONCLUSÃO DOS SERVIÇOS DEVERÁ SER FEITA A "VERIFICAÇÃO FINAL" CONFORME PRESCRIÇÃO DA T.1 DA NORMA NBR 5410/2008 ABNT

RESP. TÉCNICO:

PROPRIETÁRIO:

REV.	DATA	DESCRIÇÃO DAS REVISÕES

REVISÕES

CONTRATANTE:
CONSELHO REGIONAL DE ADMINISTRAÇÃO DE SERGIPE

PROJETO:
REFORMA E AMPLIAÇÃO

SITO:
RUA SENADOR ROLLEMBERG, Nº513, B. SÃO JOSÉ ARACAJU/SE

PROPRIETÁRIO: CONSELHO REGIONAL DE ADMINISTRAÇÃO DE SERGIPE

ASSUNTO:
PROJETO ELÉTRICO PLANTAS BAIXAS E DETALHES

PRANCHA:
04/05

ARQUIVO: CONSELHO.dwg

DESENHO: JARDEL SANTANA PINTO
CREA-SE 2710797658

DATA: JULHO/2016

ESCALA: 1:100

RELAÇÃO PENAS	COLOR	WIDTH	PENA	Nº
DESENHO (mm)				
1	0.10	7		
2	0.20	7		
3	0.30	7		
4	0.40	7		
5	0.50	7		
6	0.60	7		
7	0.10	7		
8	0.90	7		
9	0.20	9		
10	0.50	10		
50	0.30	50		

ESCALA PLOTAGEM	PLOTTED	DRAWING
	MM	UNITS
	1000	100